

APPRENTISSAGE, TRANSFERT, IMPACT
*Une exploration des effets de la formation dans le secteur
du commerce de détail*

D. Bouteiller & M. Cossette

AVIS

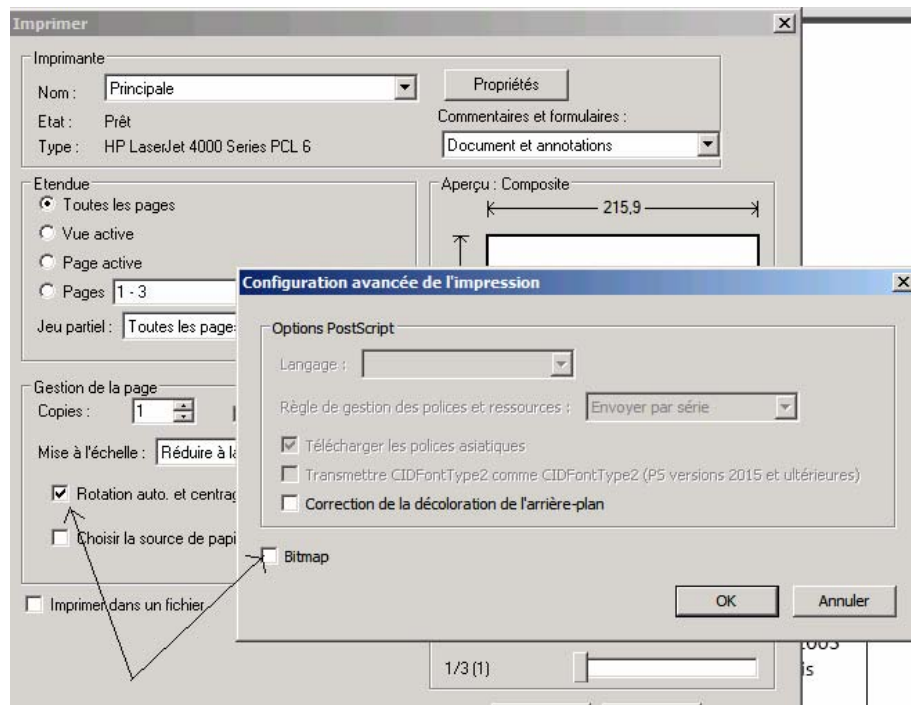
Impression des documents

Compte tenu de la structure des documents et de la complexité de certains graphiques, l'impression à l'aide des commandes d'Adobe Acrobat (Reader ou Pro) doit se faire en utilisant les deux commandes suivantes (voir photo):

- 1) cocher la case «**Rotation automatique**» dans la première page du menu «Impression»
- 2) cocher la case «**Bitmap**» dans le sous menu «Configuration avancée de l'impression»

Faute d'utiliser ces deux commandes, il y a de fortes chances que la mise en page soit fortement altérée (inversion de page, changement de fontes et de tailles de fontes, pagination inappropriée, et autres problèmes non repérables immédiatement, etc.)

Cette opération doit être répétée avant chaque impression



Par ailleurs, la deuxième partie du rapport utilise la numérotation d'origine du rapport intégré (à partir de la page 249), alors que votre commande d'impression doit utiliser la numérotation du fichier ouvert (en bas de votre écran) qui va automatiquement repartir à la page 1.

Bonne lecture...

